

Описание объекта

Поставка
оборудования,
Пуско – наладка,
Диспетчеризация



Здание “Авиационного Учебного Центра и ресторана быстрого обслуживания”, расположенное на территории международного аэропорта Домодедово

- Тип объекта: Административное здание
- Этажность: 3
- Площадь: 5 000 м2
- Заказчик: ООО Уникаффт
- Базовое оборудование: Schneider Electric
- Год реализации: 2012 - 2014

Пожелания заказчика

В рамках проекта необходимо было реализовать следующие подсистемы:

- Автоматизация приточно-вытяжных установок П1В1, КП1КВ1, КП2КВ2, КП3КВ3, КП4КВ4
- Автоматизация вытяжных установок В1МО, В2.1, В2.2, В6, В7.
- Система управления и контроля ИТП.
- Система управления и контроля водоподготовки.
- Система управления и контроля холодоснабжения.
- Система управления освещением.
- Система управления зональным микроклиматом.
- Система диагностики табачного дыма.

Система управления должна была быть построена на свободно программируемых коммуникативных контроллерах серии TAC Xenta, связанных с датчиками внешних сигналов, электроприводами, щитами управления силового электрооборудования.

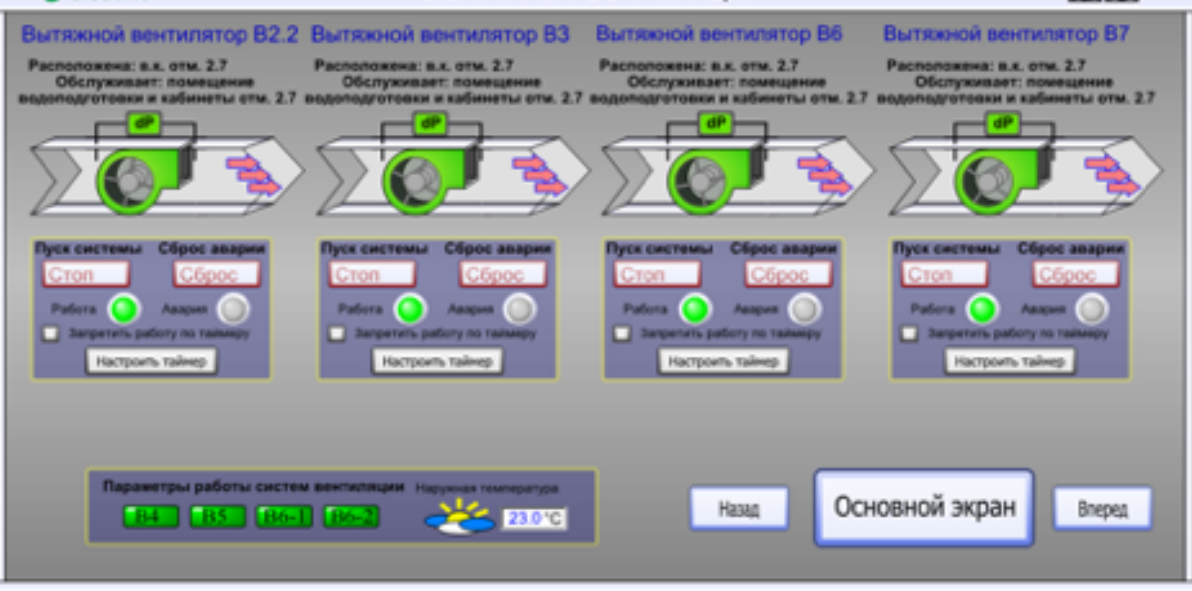
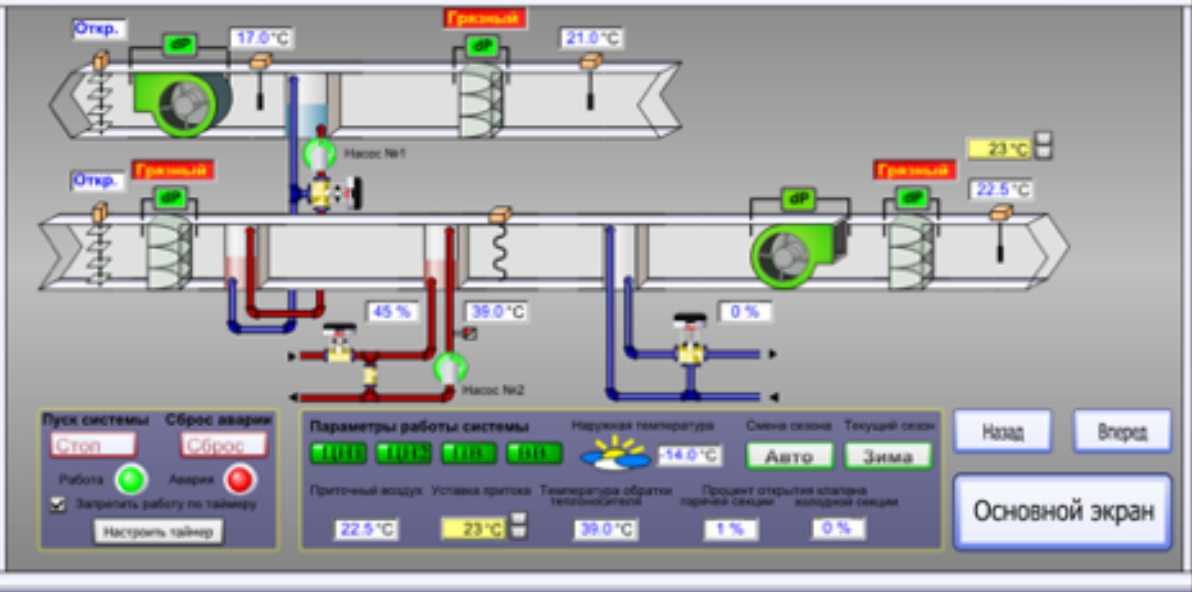
Что было сделано

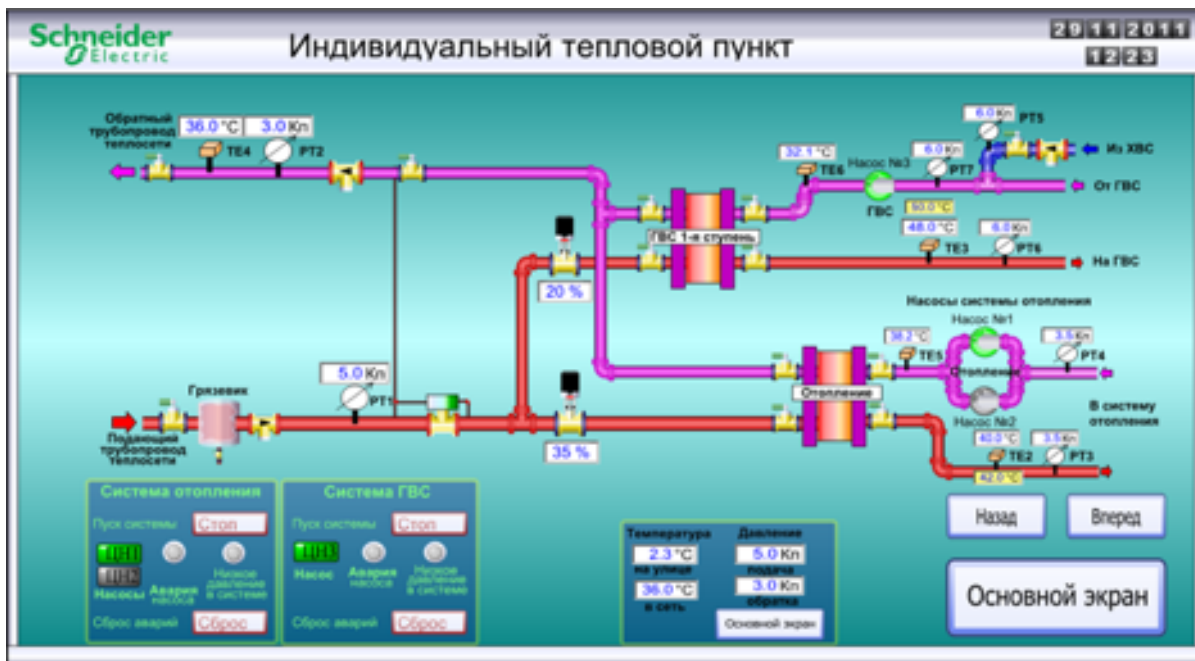
Была реализована масштабная сетевая инфраструктура:



Для мониторинга и управления климатическим оборудованием в здании (диспетчеризация) сеть LonWorks выводится на персональный компьютер станции диспетчеризации через Ethernet шлюзы TAC Xenta 511 и Xenta 913 (установленные в щите ЩД) по протоколу TCP/IP







В рамках реализации дополнительного соглашения была реализована система анализа табачного дыма. Перед этим заказчику была продемонстрирована система на базе датчиков разработанных КБ МЕТРОСПЕЦТЕХНИКА. Их демонстрация настолько впечатлила заказчика, что было принято решение провести дополнительные монтажные и пуско - наладочные работы на уже работающем объекте.

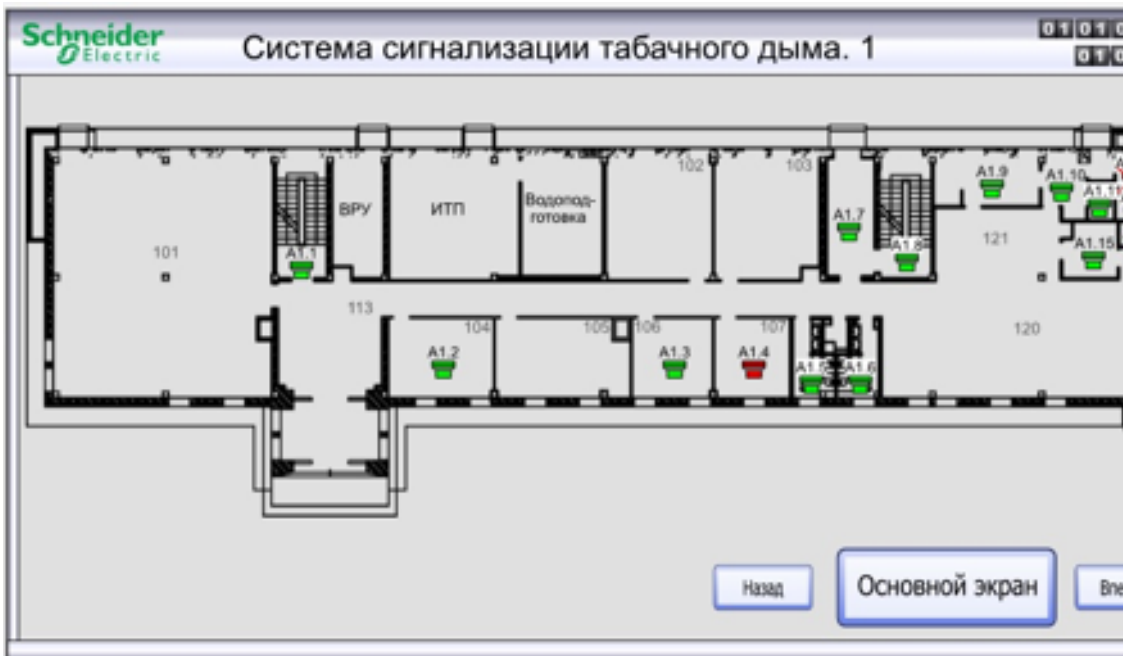
Учитывая успех пилотного применения датчиков КБ Метроспецтехника, в дальнейшем эти датчики были приняты к установки на все новые составы Московского Метрополитена.

СИСТЕМА СИГНАЛИЗАЦИИ ТАБАЧНОГО ДЫМА

Название	Расположение	Показание
A 1.1	Лестница №1	Норма
A 1.2	Учебный класс 104	Норма
A 1.3	Учебный класс 106	Норма
A 1.4	Учебный класс 107	Нет датчика
A 1.5	Сан. узел Ж. (117)	Норма
A 1.6	Сан. узел М. (118)	Норма
A 1.7	Тамбур (116)	Обрыв шлейфа!
A 1.8	Лестница №2	Норма
A 1.9	Кухня (122)	Норма
A 1.10	Разгрузочная (123)	Темп. >40 град.!
A 1.11	Моечная (127)	Норма
A 1.12	Гардероб (128)	Норма
A 1.13	Сан. узел (126)	Норма
A 1.14	Подсобка (125)	Норма
A 1.15	Моечная (124)	Замыкание шлейфа!
2 Этаж		
A 2.1	Лестница №1	Норма
A 2.2	Учебный класс 211	Норма
A 2.3	Учебный класс 213	Норма
A 2.4	Сан. узел Ж. (219)	Норма
A 2.5	Сан. узел М. (220)	Норма
A 2.6	Лестница №2	Возможно ды
3 Этаж		
A 3.1	Кабинет №1	Норма
A 3.2	Кабинет №2	Норма
A 3.3	Лестница №1	Норма
A 3.4	Преподават. (313)	Не отвечает
A 3.5	Учебный класс 307	Норма
A 3.6	Сан. узел Ж. (316)	Норма
A 3.7	Сан. узел М. (317)	Норма
A 3.8	Лестница №2	Норма
4 Этаж		
A 4.1	Диспетчерская	Норма
A 4.2	Лестница №2	Норма

1 Этаж 2 Этаж 3 Этаж 4 Этаж

1 этаж 2 Этаж 3 этаж Главное м



Особенности



Данный объект в структуре а.п. Домодедово отвечает за подготовку и повышение квалификации сотрудников аэропорта. Работа данной структуры подстроена под жизненный ритм аэропорта – круглосуточно.



Единственный сложный момент при реализации проекта, была заморозка сроком на 12 месяцев со стороны главного Заказчика.



В 2018 году было осуществлено обновление системы до новой линейки SmartStruxure и осуществлен перенос системы в ЦОД Заказчика.